


# (株)オーナミ 海運輸送のご案内

当社では、専属船のほか2隻の自社船を保有しております。物流のプロフェッショナルとしてお客様のさまざまなニーズにお応えし、貨物を安全・確実に輸送いたします。何卒ご用命の程お願い申し上げます。

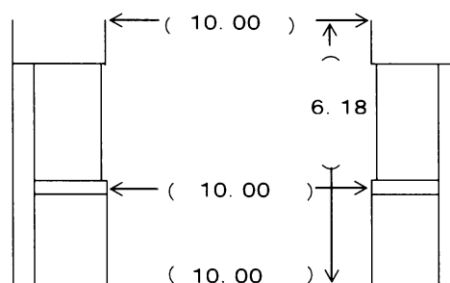
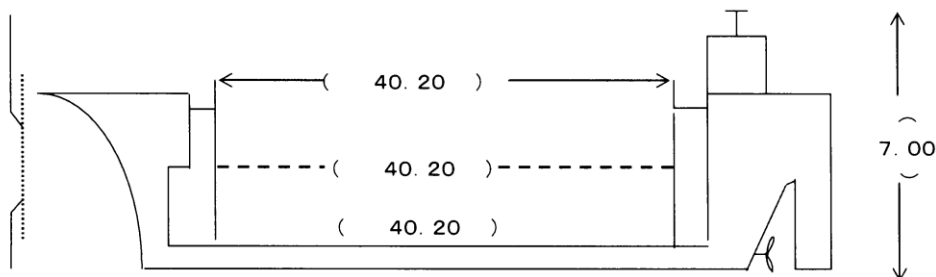


 株式会社オーナミ  
中国事業部向島事業所  
TEL 0848-44-3012  
FAX 0848-44-3765  
担当 (村上・大谷)



## 船舶明細

船名	第一オーナミ	施工	H6. 2月
船籍	広島・尾道	グリーン	2, 937. 0
総トン数	499. 0	ベール	2, 887. 0
重量トン数	1, 600	速力(空船)	13ノット
全長	75. 20	速力(満船)	12ノット
型幅	12. 50	喫水(空)	船首0.91 船尾3.59
型深	7. 00	喫水(満)	船首3.55 船尾4.55
主機	D	船舶番号	134663
馬力	1, 800PS	信号符字	JK5278
資格	沿海	船舶電話	090-302-32647



ラッシングピース  
ボトムより0.4m・1.65m・2.69m  
センターピース有り

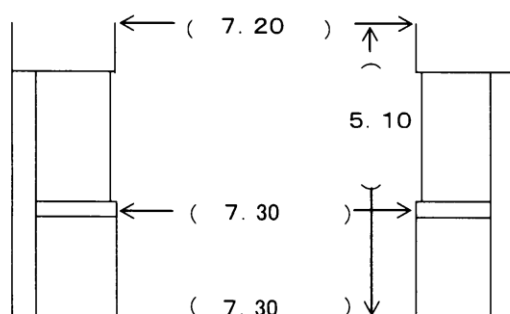
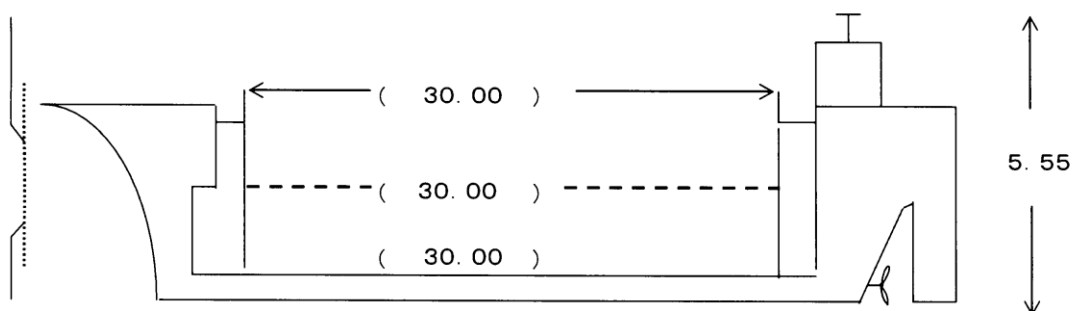
船底 : ウッド

裏面参照



### 船舶明細

船名	第二オーナミ	施工	H9. 1月
船籍	広島・尾道	グレーン	1, 164. 0
総屯数	199. 0	ベール	1, 104. 0
重量屯数	710	速力(空船)	11ノット
全長	59. 23	速力(満船)	10ノット
型幅	9. 40	喫水(空)	船首1.10 船尾2.80
型深	5. 55	喫水(満)	船首2.90 船尾3.75
主機	D	船舶番号	135567
馬力	1, 000PS	信号符字	JL6528
資格	沿海	船舶電話	090-302-27878



ラッシングピース  
ボトムより 0.1m・1.0m (1.0m間隔)

船底 : ウッド